



ANSICHT WEST



ANSICHT OST - Bürogebäude

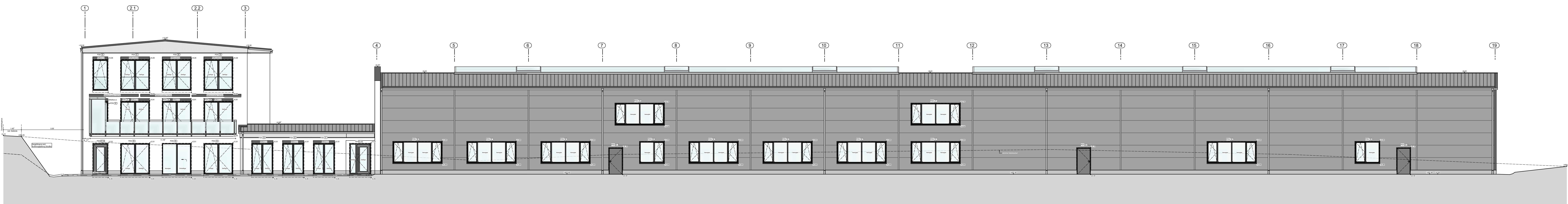


ANSICHT OST

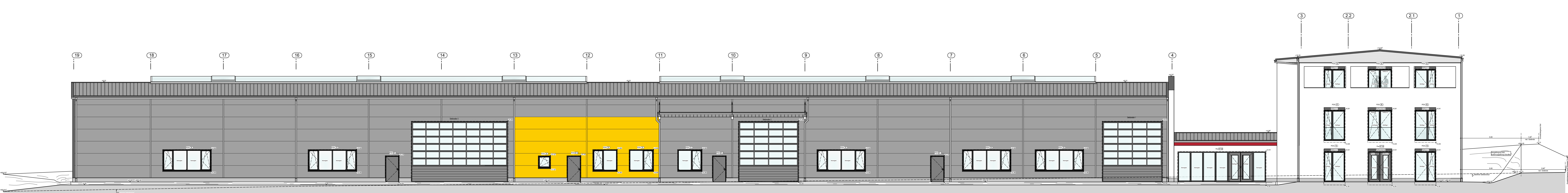
**FARBKONZEPT**  
Stand: 05.07.2022

1. Produktionshalle  
 - Außenwände: RAL 9007, Handwände: Bereich Produktionshalle: RAL 1004  
 - Innenwände: RAL 9007  
 - Decken: RAL 9007  
 - Boden: RAL 9007  
 - Fenster: RAL 9007  
 - Türen: RAL 9007  
 - Treppen: RAL 9007  
 - Geländer: RAL 9007

2. Bürogebäude  
 - Außenwände: RAL 9007  
 - Innenwände: RAL 9007  
 - Decken: RAL 9007  
 - Boden: RAL 9007  
 - Fenster: RAL 9007  
 - Türen: RAL 9007  
 - Treppen: RAL 9007  
 - Geländer: RAL 9007



ANSICHT SÜD



ANSICHT NORD

Alle Höhenkoten beziehen sich auf OKFFB EG = ± 0.00 = 403.40 mÜNN.  
 Öffnungsmaße und Brüstungshöhen beziehen sich auf den Rohfußboden.

**Sämtliche Masse sind vor der Ausführung zu prüfen!**  
 Der Plan gilt nur mit den Plänen der Sonderfachleute:  
 Tragwerksplanung: IB Goeltz-Neun GmbH, K.- Grillenberger- Str. 1a, 90402 Nürnberg  
 Brandschutz: IB Völkert GmbH, Lehnerweg 2b, 91522 Ansbach  
 EnEV: IB Merbach, Jägerndorfer Straße 1, 91522 Ansbach

Index	Datum	Bearbeiter	Änderungsbeschreibung
1	14.07.2022	sp	Aufstockung, Aufzug

Projekt:  
**Neubau Betriebsgebäude und Produktionshalle**  
 Gewerberg, 91629 Weihenzell

Bauherr:  
**Insetto Immobilien GmbH**  
 Äußere Ansbacher Straße 5, 91629 Weihenzell

**Ansichten** Ausführungsplanung

Projektnummer: 21_23	gez. - Datum sp - 08.07.2022	Maßstab: 1:100	Plan Nr.: - Index 550-a
-------------------------	---------------------------------	-------------------	----------------------------

**scheuenstuhl**  
 Ingenieurbüro BAU  
 Äußere Ansbacher Str. 16 - 91629 Weihenzell  
 T 09802 - 95 89 670 - F 09802 - 95 89 718  
 info@scheuenstuhl.net - www.scheuenstuhl.net